

MONEGROS KIDS series

II DUATLON CROSS DE PERDIGUERA JUEGOS ESCOLARES DE ARAGON

CATEGORIA INCIACION Y BENJAMIN HORA: 9:40H
DISTANCIAS: 500mts / 1,5kms / 250mts.

LOS RECORRIDOS DE LA CATEGORIA INICIACION Y BENJAMIN CONSTARAN DE 1 UNICA VUELTA DE CARRERA A PIE EN EL PRIMER PARCIAL, 1 UNICA VUELTA DE BICI EN EL SEGUNDO PARCIAL Y 1 UNICA VUELTA EN EL TERCER PARCIAL.

INSTRUCCIONES RECORRIDOS:

PRIMER PARCIAL (CARRERA A PIE):

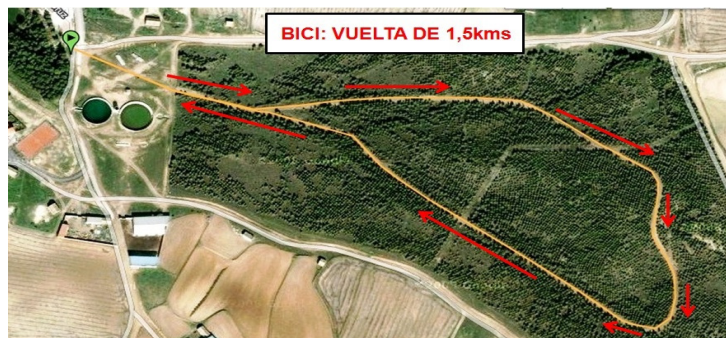
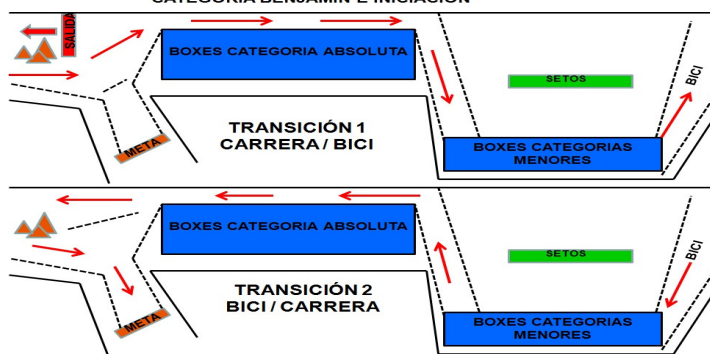
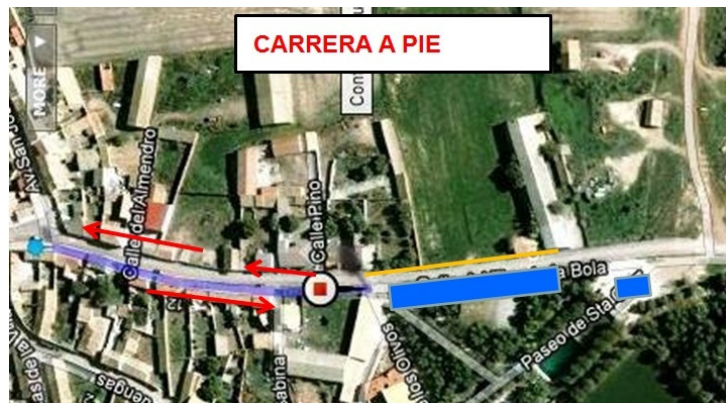
SALIDA DESDE EL ARCO DE META, POR LA DERECHA DE LA CALLE, HASTA UN PUNTO DE GIRO DONDE DARAN LA VUELTA PARA VOLVER HACIA LOS BOXES, SIEMPRE POR LA DERECHA DE LA CALZADA.

AL TERMINAR ESTA PRIMERA VUELTA DEBERAN ACCEDER A LOS BOXES DE CATEGORIAS MENORES POR EL PASILLO LATERAL DE LOS BOXES DE LOS MALLORES (ESTE PASILLO SERVIRA DE ENLACE ENTRE LOS RECORRIDOS DE CARRERA A PIE Y LOS BOXES DE CATEGORIAS MENORES)

SEGUNDO PARCIAL (BICI DE MONTAÑA):
SALIDA DE LOS BOXES CON LA BICI PARA DAR 1 UNICA VUELTA DE 1,5 KMS POR UN AMPLIO Y FACIL CAMINO, POR EL INTERIOR DE UN PARQUE.

TERCER PARCIAL (CARRERA A PIE):

UNA VEZ DEJADA LA BICI EN BOXES SE RECORRERA EL PASILLO QUE HACE DE ENLACE HASTA EL RECORRIDO DE CARRERA A PIE, AL CUAL HABRA QUE DAR 1 UNICA VUELTA, CIRCULANDO SIEMPRE POR LA DERECHA DE LA CALLE, Y ESTANDO EL PUNTO DE GIRO UBICADO MAS CERCA QUE EN LA VUELTA INICIAL, PARA UNA VEZ TERMINADO EL RECORRIDO ENTRAR EN META.



TODOS LOS RECORRIDOS, DIRECCIONES, PUNTOS DE GIRO, ETC.. ESTARAN DEBIDAMENTE SEÑALIZADOS